

AluPlate™ pasvorm-van-onder systeem

AluPlate™ pasvorm-van-onder - Maakt het mogelijk het systeem van onderaf te installeren nadat de vloer is gelegd. Dit kan tijdens de bouw zijn of als onderdeel van een renovatie waarbij toegang van onderaf beschikbaar is.

AluPlate™ pasvorm-van-onder platen zijn veelzijdig en bieden ruimte voor alle balk-afstanden, zodat u enkele, dubbele en driedubbele buisleidingen kunt installeren, waardoor het ontwerp en de prestaties worden gemaximaliseerd.

Het AluPlate™ pasvorm-van-onder systeem is bijna volledig ingekapseld in onze 16mm-buis en biedt een uitstekend oppervlaktecontact en daaropvolgende systeemuitgang. Het systeem is stevig bevestigd aan het vloerdek erboven en heeft geen invloed op de vloerhoogte. Het dek zelf kan elke vloerbedekking bevatten.

AluPlate™ pasvorm-van-onder plaat kan ook worden gebruikt in een verend vloersysteem waarbij de plaat door middel van latten wordt ondersteund.

Belangrijkste systeemkenmerken :

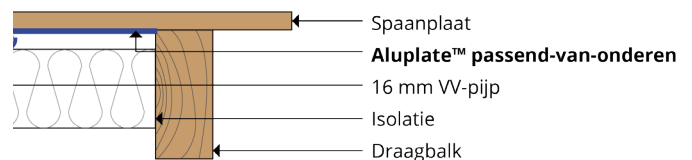
- Eenvoudige installatie
- Geschikt voor alle draagbalken en materialen
- Nieuwbouw of retrofit optie
- Uitstekend buis- en vloerdekcontact voor optimale prestaties
- Nul vloerhoogte toevoeging
- Veelzijdige pijp lay-out en pijp dichtheid

Voor :

- Geen verhoging van de vloerhoogte
- U kunt vloerverwarming installeren op plaatsen waar al een vloer is gelegd.
- Geen dekvloer nodig

Belangrijke onderdelen :

- AluPlate™ pasvorm-van-onderste platen
- SUPERflex™-16 / AluPlas®-16 leiding
- Waterbeheersingssysteem
- Ruimtetemperatuurregelingssysteem



Warmteafgifte

150 mm buiscentra

50 W/m² tot 60 W/m²

*De getoonde uitgangen zijn bij benadering, afhankelijk van de kamertemperatuur en de vloerbedekking. Dit bereik levert doorgaans de vertrektemperatuur met een multiplex dekplaat en 1 tog vloerbedekking. Gebaseerd op een stromingstemperatuur van 45 °C tot 50 °C.



Over ons

Geen gemaar, geen gedoe. De bekroonde Continal®-service betekent dat u een vloerverwarmingssysteem op tijd, ter plaatse, aan u laat leveren, elke keer, geen compromis.