

## AluPlate™ pasvorm-van-boven systeem

AluPlate™ pasvorm-van-boven - Snel en eenvoudig te installeren, zonder verhoging van de afgewerkte vloerhoogte.

Het AluPlate™ pasvorm-van-boven systeem klemt onze 16 mm buis in positie, waardoor een uitstekend oppervlaktecontact met de buis en het vloerdek wordt gegarandeerd. Dit maximaliseert de warmteoverdracht en wordt afgedekt met het dragende vloerdek, dat vervolgens kan worden afgedekt met de door u gekozen vloerbedekking.

Het systeem is opgenomen in de vloerconstructie en heeft dus geen invloed op de hoogte van de afgewerkte vloer.

Het AluPlate™ systeem kan ook worden gebruikt in een geveerd vloersysteem waarbij de plaat door middel van latten wordt ondersteund, en in de wieg- en latsystemen die gewoonlijk worden gebruikt voor akoestische dekken.

### Belangrijkste systeemkenmerken :

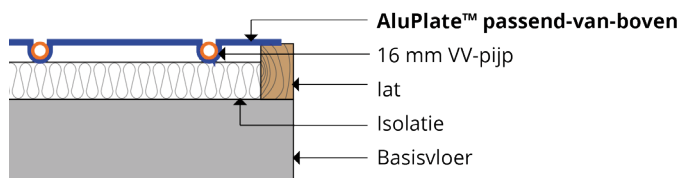
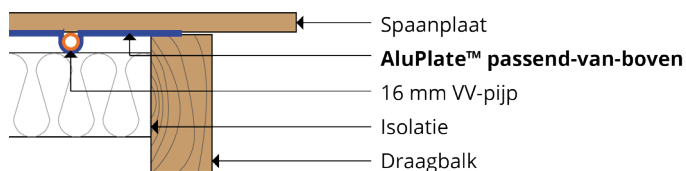
- Eenvoudige installatie
- Geschikt voor traditionele draagbalken
- Nieuwbouw of retrofit optie
- Uitstekend buis- en vloerdekcontact voor optimale prestaties
- Nul vloerhoogte toevoeging
- Geveerde vloeroplossing met latten
- Opgenomen in akoestische wieg- en lat systemen
- Opties voor 400 mm en 600 mm dwarsbalken
- Opties voor lage en hoge doorlooptemperaturen

### Voor :

- Minimale verhoging van de vloerhoogte
- Geen dekvloer nodig

### Belangrijke onderdelen :

- AluPlate™ pasvorm-van-boven platen
- SUPERflex™-16 / AluPlas®-16 leiding
- Waterbeheersingssysteem
- Ruimtetemperatuurregelingssysteem

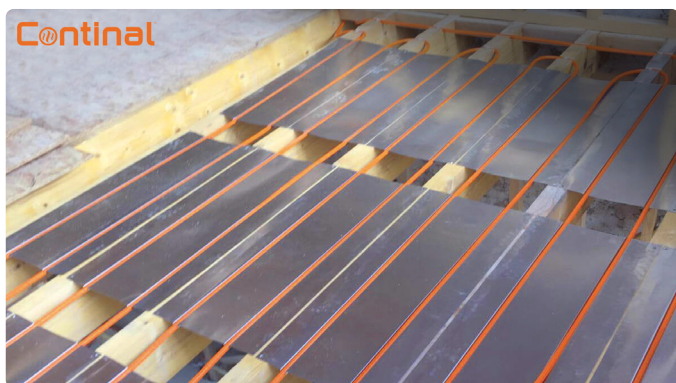


### Warmteafgifte

200 mm buiscentra

50 W/m<sup>2</sup> tot 60 W/m<sup>2</sup>

\*De getoonde uitgangen zijn bij benadering, afhankelijk van de kamertemperatuur en de vloerbedekking. Dit bereik levert meestal de aanvoertemperatuur met een spaanplaat dekplaat en 1 tog vloerbedekking. Gebaseerd op een stromingstemperatuur van 55 °C tot 60 °C.



### Over ons

Geen gemaar, geen gedoe. De bekroonde Continal®-service betekent dat u een vloerverwarmingssysteem op tijd, ter plaatse, aan u laat leveren, elke keer, geen compromis.