

Quantum hub



Bedien uw verwarming vanaf elke plek met onze Quantum hub.

Deze eenvoudig aan te sluiten hub koppelt al uw Quantum producten aan de Smart Home app, zodat u uw verwarming via uw smartphone of tablet kunt beheren.

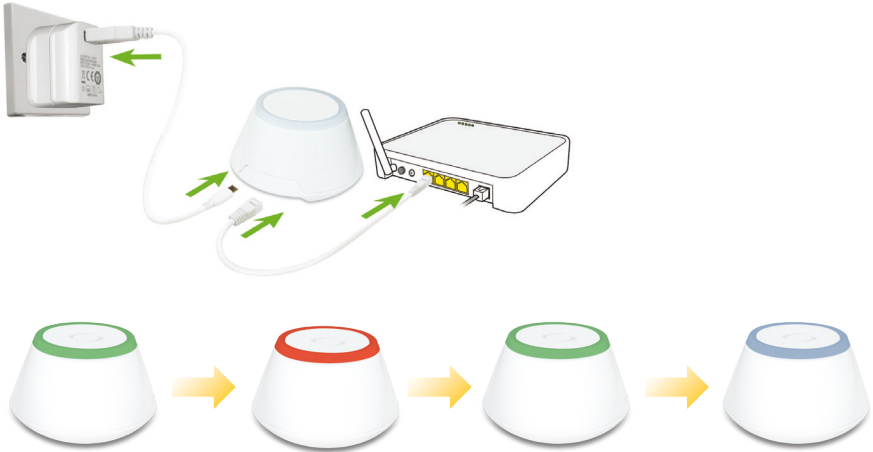
In tegenstelling tot sommige aangesloten thiissystemen is de Quantum hub het enige apparaat dat op het internet moet worden aangesloten, waardoor het snel en eenvoudig te installeren is.

Inhoud:

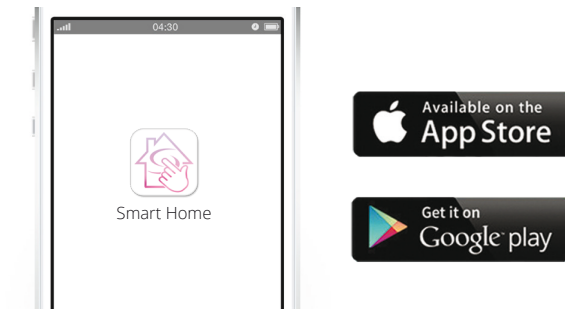
1. Eerste opzet
2. Optioneel: sluit uw Quantum hub aan op WiFi
3. Productconformiteit en -veiligheid

1. Initial setup

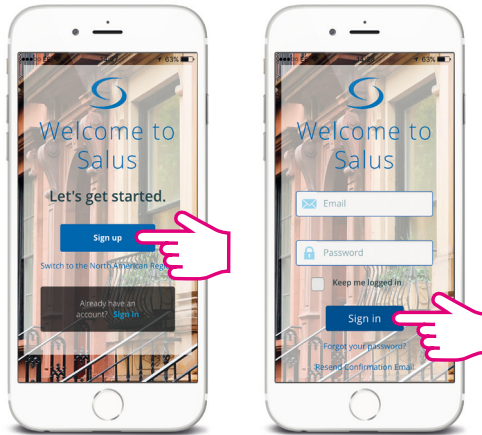
1 Stroomvoorziening



2 Download de Smart Home app




- 3 Meld u aan, maak een account aan en bevestig het. Daarna kunt u zich aanmelden.



- 4 Volg de instructies op het scherm



- 5 Succes! Je hebt je Quantum hub aangesloten. Druk  op om naar het Dashboard te gaan.



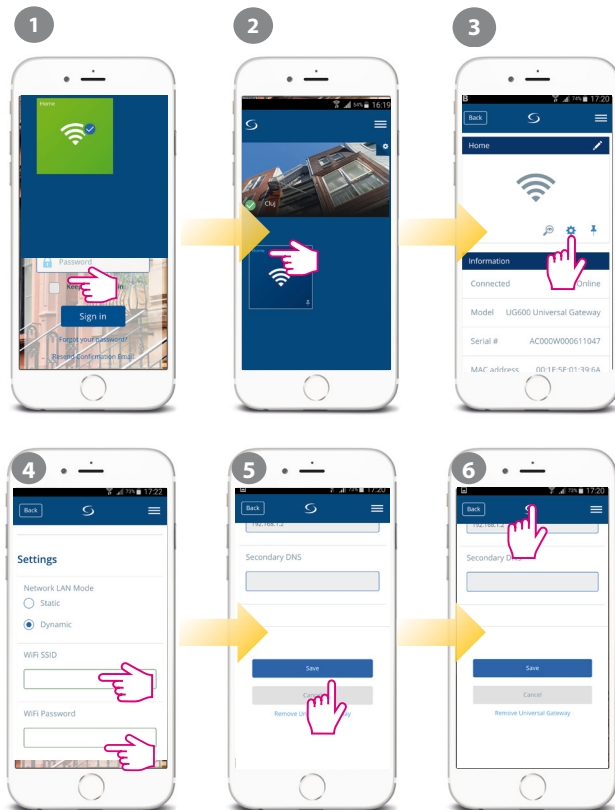
2. Optioneel: sluit uw Quantum hub aan op WiFi

Voeg eerst de Quantum hub op de App toe door gebruik te maken van de Ethernet kabel. Maak de WiFi-instellingen aan en verwijder vervolgens de Ethernet-kabel.

WiFi SSID = De naam van uw netwerk

WiFi-wachtwoord = Het wachtwoord van uw netwerk

(Beide hoofdlettergevoelig)



Wacht 2 minuten en verwijder dan de Ethernet-kabel van de Quantum-hub.



3. Productconformiteit en -veiligheid

Conformiteit van het product

Dit product voldoet aan de essentiële eisen en andere relevante bepalingen van de Richtlijnen 2014/30/EU, 2014/35/EU, 2014/53/EU en 2011/65/EU.

Veiligheidsinformatie

Gebruik volgens de voorschriften. Alleen voor gebruik binnenshuis. Houd uw apparaat volledig droog. Maak het apparaat los voordat u het met een droge doek reinigt.

Opmerking: Schakel altijd de AC-netstroomvoorziening uit voordat u componenten installeert of bewerkt die een 230 VAC-voeding nodig hebben.

Wilt u meer informatie?

030 8903441

www.continal.nl