

# Extensión-RF del centro de cableado Quantum



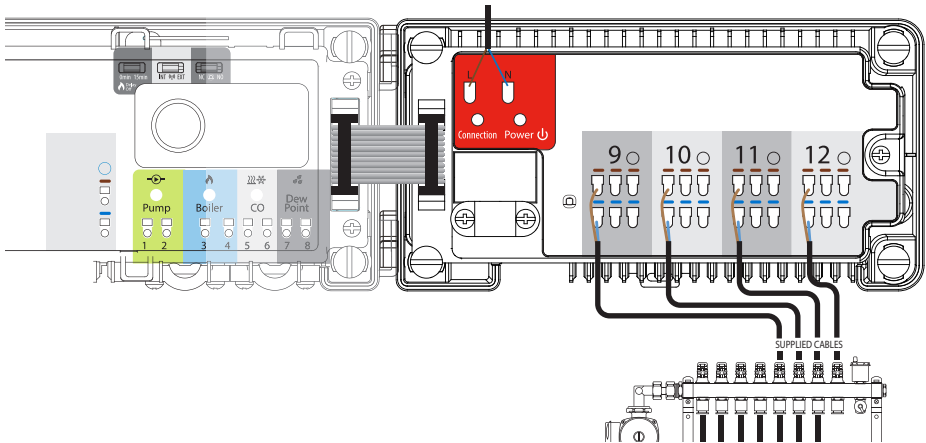
Simple de operar y fácil de instalar, nuestra extensión de cableado Quantum-RF aumenta las capacidades de su centro de cableado Quantum-RF.

Esta unidad enchufable le permite conectar hasta 4 termostatos más, usando simples conectores a presión. Los LED súper claros te mantienen en la imagen.

## Contenido

1. Diagrama de cableado
2. Emparejamiento de termostatos con la extensión de cableado Quantum-RF
3. Instalación
4. Indicaciones LED
5. Información de seguridad y cumplimiento del producto

## 1. Diagrama de cableado



## 2. Emparejamiento de termostatos con la extensión de cableado-RF

El emparejamiento de termostatos debe realizarse utilizando el centro de cableado-RF Quantum donde está conectado el coordinador Quantum.

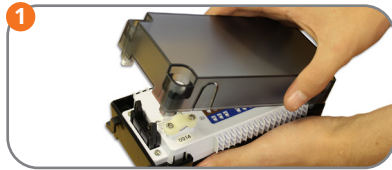
Si conecta la extensión de cableado Quantum-RF al centro de cableado Quantum-RF en la primera instalación, todos los termostatos en ambos centros de cableado se emparejarán automáticamente.

Si conecta la extensión de cableado-RF Quantum al centro de cableado-RF Quantum después de que los termostatos se hayan emparejado, debe emparejar los termostatos con la extensión de cableado-RF Quantum.

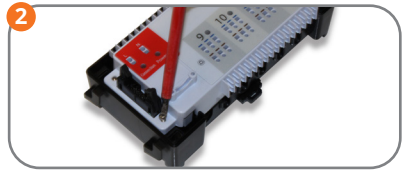
Para hacer esto:

1. Apague la alimentación del centro de cableado-RF Quantum
2. Conecte la extensión de cableado-RF Quantum al centro de cableado-RF Quantum
3. Encienda el centro de cableado-RF Quantum y la extensión de cableado-RF Quantum
4. Retire la cubierta frontal del centro de cableado-RF Quantum, presione y mantenga pulsado el botón del coordinador durante cinco segundos
5. Empareje los termostatos en las zonas 9 a 12
6. Presione y mantenga presionado el botón del coordinador de Quantum nuevamente durante cinco segundos
7. Vuelva a colocar la cubierta frontal del centro de cableado-RF Quantum

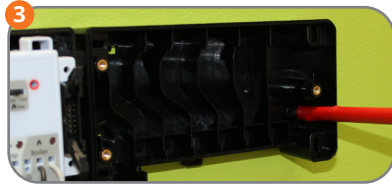
### 3. Instalación



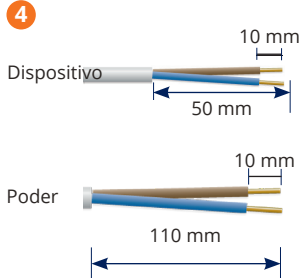
1 Retire la cubierta de plástico. Abra los cuatro tornillos blancos solo con un cuarto de vuelta.



2 Retire la placa de conexión del terminal blanco.



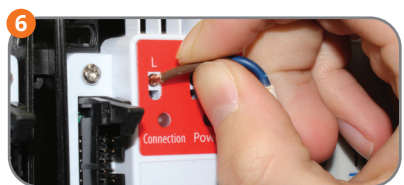
3 Conecte la parte posterior de la extensión de cableado Quantum RF al riel DIN o la pared. Si está ajustando a un lado, use el cable plano corto. De lo contrario, utilice el cable plano largo (consulte el paso 10). A continuación se muestra la instalación en pared de montaje lateral:



4 Corte los cables de alimentación y del dispositivo a la longitud adecuada.



5 Reemplace la placa de conexión blanca.



6 Inserte los cables de alimentación.



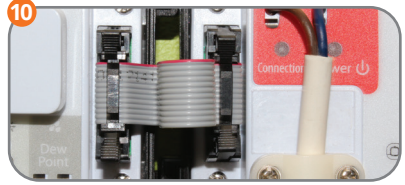
7 Fije el pasacables blanco con los dos tornillos para asegurar los cables de alimentación.



8 Empuje los cables del actuador en los orificios en la parte inferior de la extensión de cableado-RF. Puede conectar hasta cuatro actuadores en cada zona.



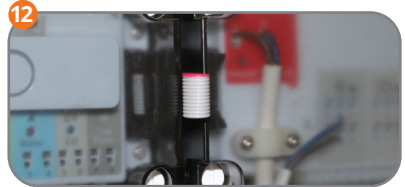
Retire la cubierta de plástico del centro de cableado Quantum-RF.



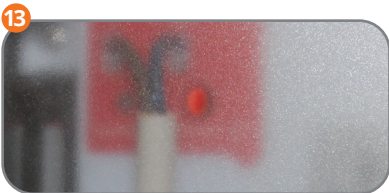
Conecte el cable plano corto entre el centro de cableado-RF Quantum y la extensión de cableado-RF Quantum para la instalación lateral; de lo contrario, utilice el cable plano largo.



Empuje hacia afuera el corte en la parte inferior de la cubierta de la extensión de cableado-RF Quantum.



Reemplace la cubierta de plástico.



Encienda la fuente de alimentación principal de la unidad. Se enciende el LED rojo.

## 4. Indicadores LED

Nombre	Color	Significado
Conexión	•	La extensión de cableado-RF Quantum está conectada al centro de cableado-RF Quantum
Alimentación	•	La extensión de cableado-RF Quantum se suministra con alimentación de 230 VCA
Actuadores de la zona 9	•	Demanda del termostato de la zona 9, actuador abierto
Actuadores de la zona 10	•	Demanda del termostato de la zona 10, actuador abierto
Actuadores de la zona 11	•	Demanda del termostato de la zona 11, actuador abierto
Actuadores de la zona 12	•	Demanda del termostato de la zona 12, actuador abierto

## 5. Información de seguridad y cumplimiento del producto

### Cumplimiento del producto

Este producto cumple con los requisitos esenciales y otras disposiciones relevantes de las siguientes directivas de la UE: EMC 2014/30 / EU, Directiva de bajo voltaje LVD 2014/35 / EU y directiva RoHS 2011/65 / EU.

### Información de seguridad

Usar de acuerdo con las regulaciones nacionales y de la UE. El dispositivo está diseñado para uso en interiores solo en condiciones secas. La instalación debe ser realizada por una persona calificada de acuerdo con las regulaciones nacionales y de la UE.

Antes de intentar configurar e instalar, asegúrese de que los dispositivos no estén conectados a ninguna fuente de alimentación. La instalación debe ser realizada por una persona calificada. Una instalación incorrecta puede causar daños a los dispositivos. La extensión de cableado-RF Quantum no debe instalarse en áreas donde pueda estar expuesta al agua o condiciones húmedas.

## ¿Desea más información?

0937 371 045

[www.continal.es](http://www.continal.es)