

# Hub Quantum



Controle su calefacción desde cualquier lugar con nuestro hub Quantum.

Este hub es fácil de conectar y vincula todos sus productos Quantum a la aplicación Smart Home, lo que le permite administrar su calefacción a través de su smartphone o tablet.

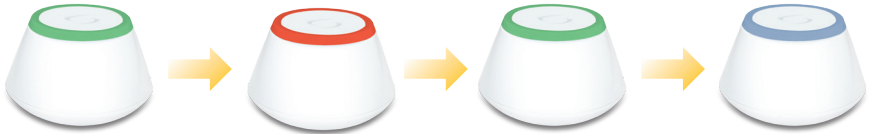
A diferencia de algunos sistemas de conexión domésticos, el hub Quantum es el único dispositivo que debe estar conectado a Internet, lo que hace que su configuración sea rápida y sencilla.

**Contenido:**

1. Configuración inicial
2. Opcional: conecte su hub Quantum a WiFi
3. Cumplimiento y seguridad del producto

# 1. Configuración inicial

## 1 Encender



## 2 Descarga la aplicación Smart Home




3 Regístrese, cree una cuenta y confírmela. A continuación, inicie sesión.



4 Sigue las instrucciones en la pantalla



5 ¡Éxito! Ha conectado su hub Quantum.  
Presione  para ir al Tablero.



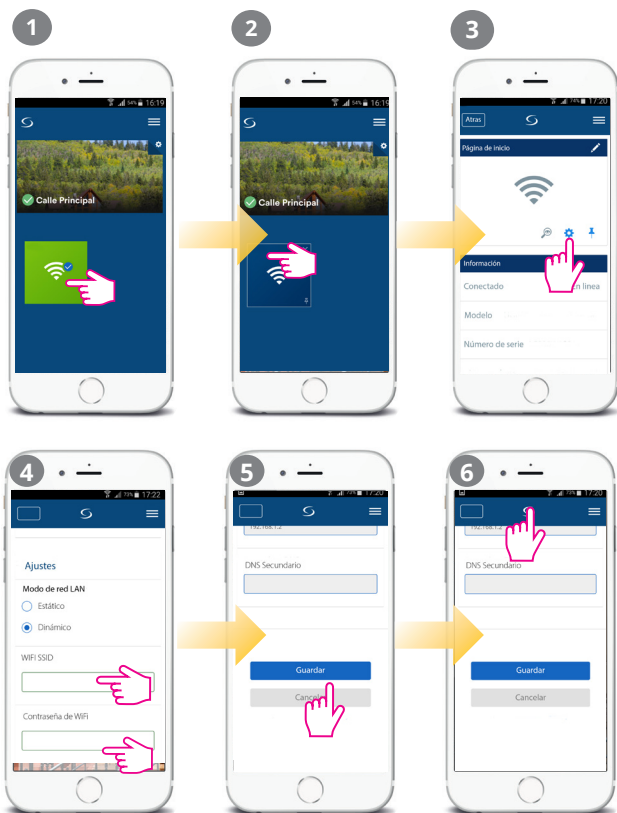
## 2. Opcional: conecte su hub Quantum a WiFi

Primero agregue el concentrador Quantum en la aplicación usando el cable Ethernet. Cree la configuración de WiFi y luego retire el cable Ethernet.

WiFi SSID = el nombre de su red

Contraseña de Wifi = La contraseña de su red

(Ambos distinguen entre mayúsculas y minúsculas)



Espera 2 minutos y luego retire el cable Ethernet del concentrador Quantum.



## 3. Cumplimiento y seguridad del producto

### **Cumplimiento del producto**

Este producto cumple con los requisitos esenciales y otras disposiciones relevantes de las Directivas 2014/30 / EU, 2014/35 / EU, 2014/53 / EU y 2011/65 / EU.

### **Información de seguridad**

Usar de acuerdo con las regulaciones. Solamente para uso en interiores. Mantenga su dispositivo completamente seco. Desconecte su dispositivo antes de limpiarlo con un paño seco.

Nota: Siempre aisle la fuente de alimentación de CA antes de instalar o trabajar con cualquier componente que requiera un suministro de 230 VAC.

## ¿Desea más información?

0937 371 045

[www.continal.es](http://www.continal.es)